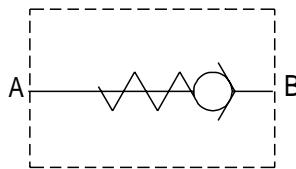


VALVOLA DI RITEGNO IN LINEA
VUR
CHECK VALVE

Scheda
G10/0
Card



Applicazione

Sono utilizzate per consentire il passaggio del flusso in un senso ed impedirlo nella direzione opposta.

Montaggio

Collegare la bocca B all'alimentazione e la bocca A all'attuatore.

Funzionamento

Il fluido passa libero da B verso A ed è completamente bloccato da A verso B.

A richiesta

Molle 4 Bar - Molle 8 Bar - Zincatura nera.

NOTE COSTRUTTIVE

Corpo in acciaio zincato- Componenti in acciaio trattati termicamente - Non ammette trafilementi.

Application

Flow is free in one direction and it is blocked in the reverse direction.

Instruction

Connect pressure flow with B port and actuator with A port.

Operation

This valve allows flow from B port to A port and blocks flow in the opposite direction.

Optional

4 - 8 bar Spring set - Black zinc plated.

FEATURES

Steel body - Yellow zinc plated - Hardened inside components - Any leakage.

ESEMPIO D'ORDINAZIONE

Dimensione 03 - Filetto 1/2 GAS - Tenuta con sfera
- Molla 4 Bar **VUR 03 S4**

Dimensione 02 - Filetto 3/8 NPT - Tenuta con otturatore
- Molla 0,5 Bar **VUR 02 CN**

ORDERING CODE EXAMPLE

03 Dimension - 1/2 GAS Port thread - Ball type
- 4 Bar Spring set **VUR 03 S4**

02 Dimension - 3/8 NPT Port thread - Poppet type
- 0,5 Bar Spring set **VUR 02 CN**

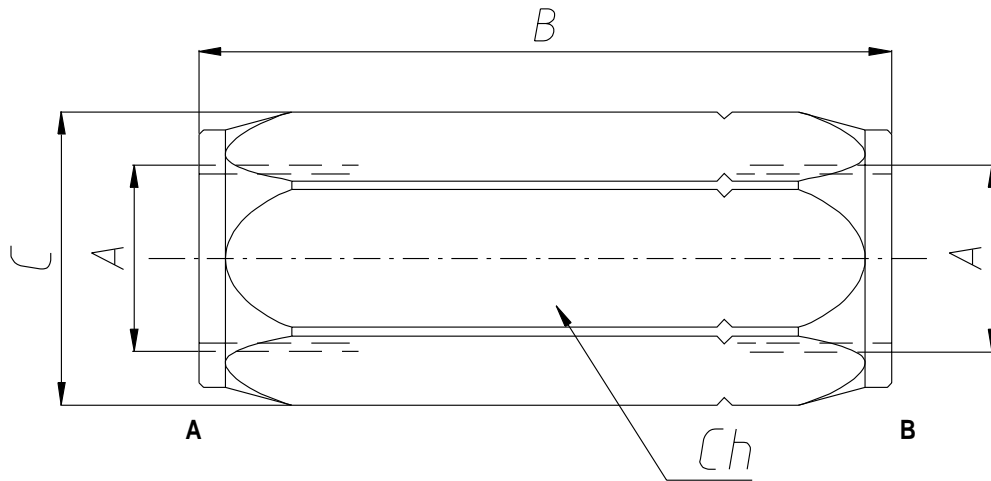
Codice d'ordinazione - Ordering code

VUR									
Dimensione/Dimension			Tenuta/ Type		Tipo Filetto/Port Type		Molla (Bar)/Spring (Bar)		
	GAS	NPT	SAE	C	Cono/Poppet Type		GAS		0.5
005			7/16-20	S	Sfera/Ball Type	N	NPT	4	4
01	1/4	1/4				S	SAE	8	8
015			9/16-18						
02	3/8	3/8	3/4-16						
03	1/2	1/2	7/8-14						
04	3/4	3/4	11/16-12						
05	1	1	15/16-12						
06	1 1/4	1 1/4	1 5/8-12						
07	1 1/2	1 1/2	1 7/8-12						

Caratteristiche - Rating

Dimensione/Dimension		005	01	015	02	03	04	05	06	07
Pressione max/Max Pressure	bar	400	400	400	400	350	300	270	250	200
Portata max - Cono/Max Flow - Poppet Type	l/min	15	25	25	40	80	110	140	200	300
Portata max - Sfera/Max Flow - Ball Type	l/min	//	15	15	28	50	80	//	//	//

N.B.: per l'utilizzo di altri parametri vogliate consultarci
 Note: where measurements are critical request certified drawings



Dimensioni e pesi - External dimension and weight

Dimensione/Dimension	A GAS	A NPT	A SAE	B	C	Ch	Peso Weight kg
005			7/16-20	60	21	19	
01	1/4	1/4		60	21	19	0.10
015			9/16-18	60	21	19	0.10
02	3/8	3/8	3/4-16	70	27	24	0.18
03	1/2	1/2	7/8-14	78	33	30	0.31
04	3/4	3/4	1 1/16-12	94	40	36	0.56
05	1	1	1 5/16-12	106	59	45	0.91
06	1 1/4	1 1/4	1 7/8-12	123	63	55	1.48
07	1 1/2	1 1/2	1 7/8-12	138	74	65	2.37